

Magnifique villa avec vue imprenable sur



CHARDONNE

Magnifique villa de 2 appartements idéalement située à Chardonne, jouissant d'une vue imprenable sur le lac Léman et les Alpes.

Elle comprend un appartement de 2.5 pièces au rez (60 m2) et un appartement à l'étage de 5 pièces 120 m2

Garage, place de parc, buanderie, local technique, terrasse,
le tout sur une parcelle de 1200 m2 Fr. 1'875'000

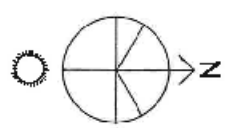
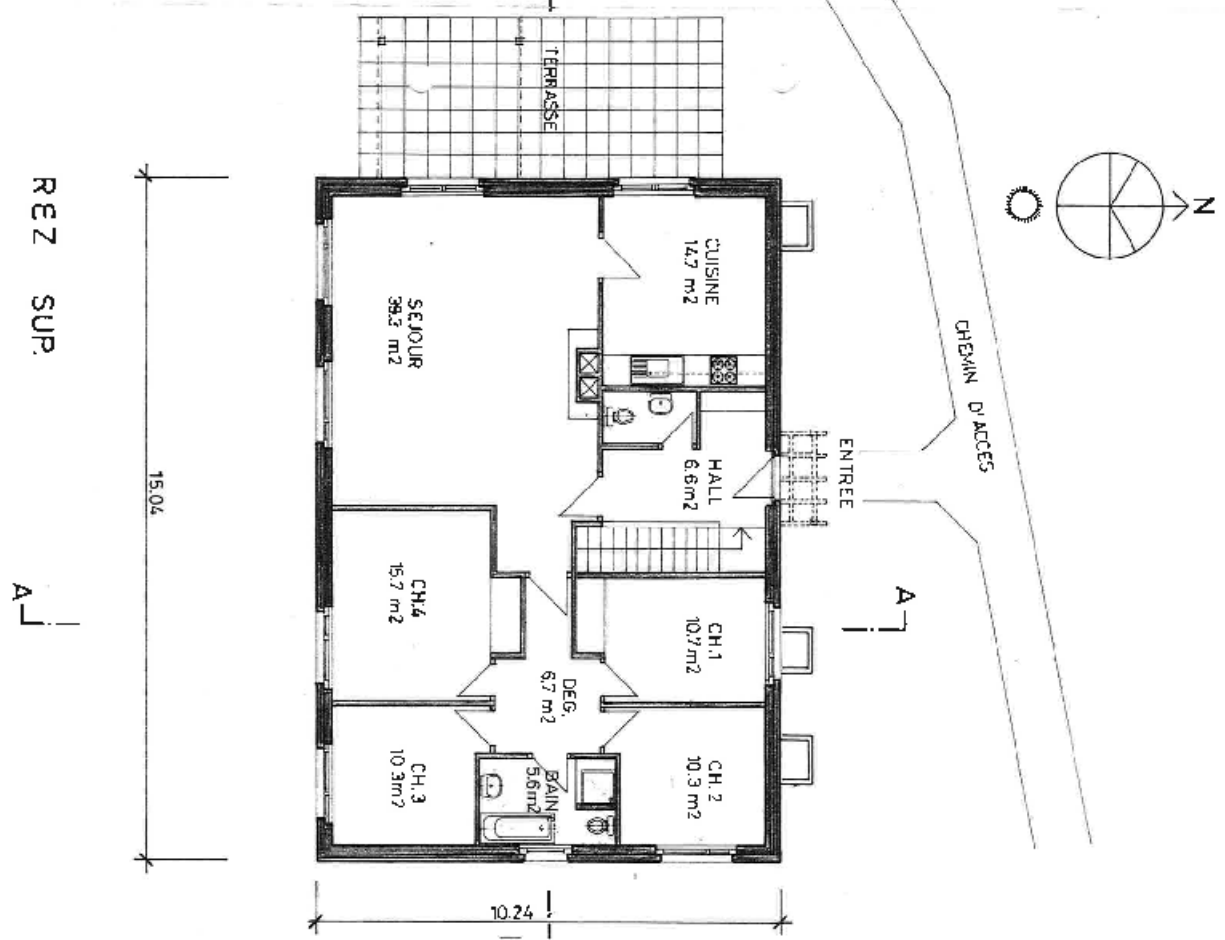
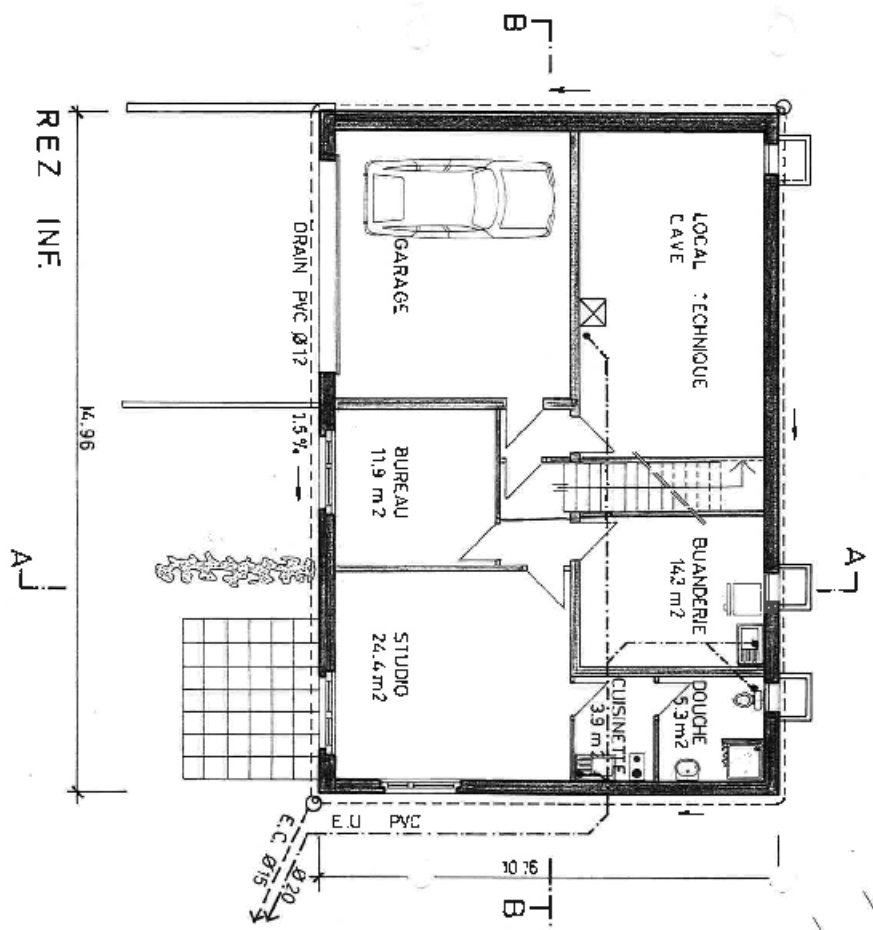


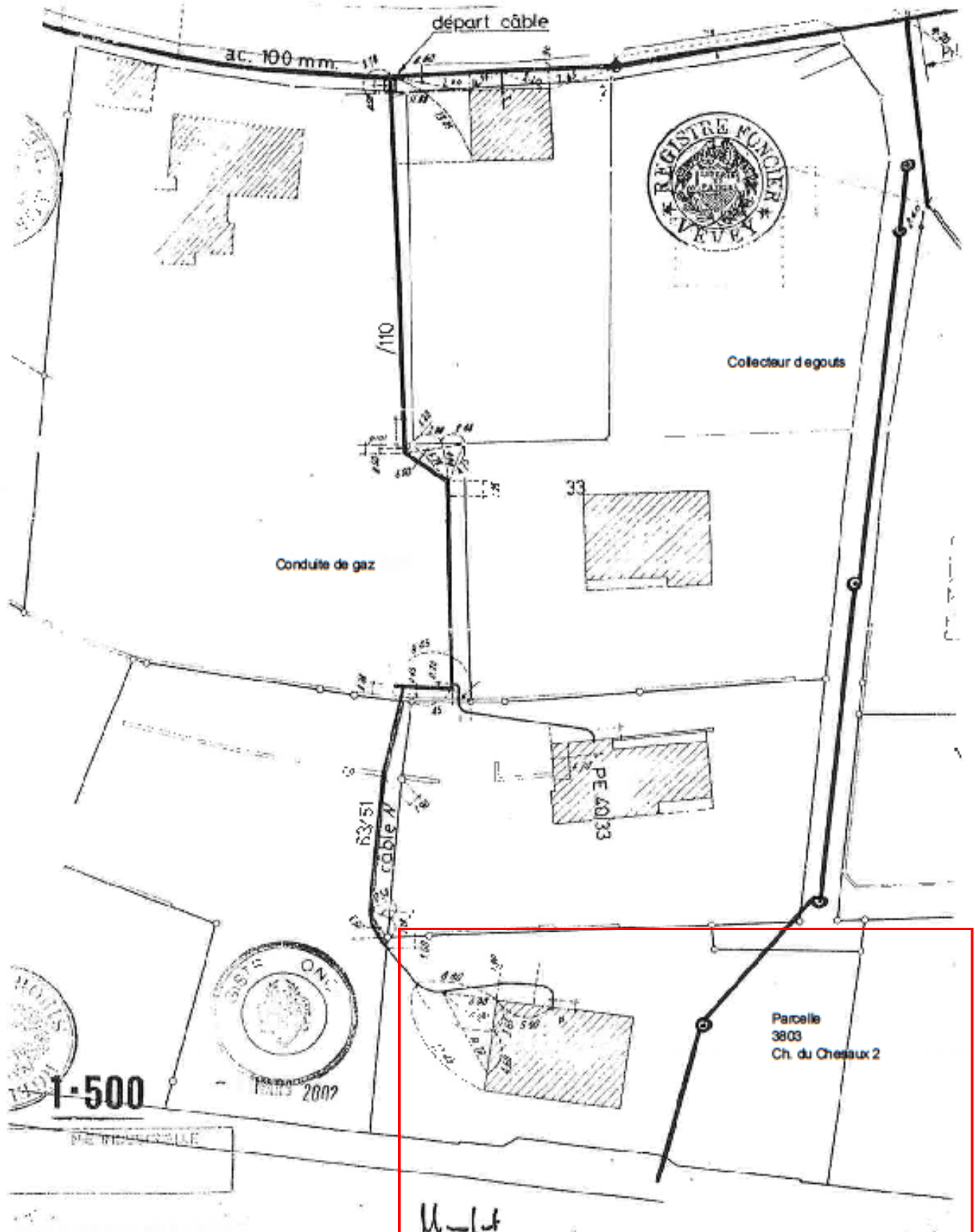
Romandie-construction-courtage architecture S.A. Châtel St Denis

Direction générale : rte de la Croix d'Or 8—1084 Carrouge

Tél : 021/903.43.90 — fax 021 903.24.17 — mobile : 079/688.45.94

Www. Romandie-construction.ch—admin@baci-immobilier.ch





U-14
R. P. [Signature] M.D.