

## Ferme de 2 appartements à Belmont s/ Yverdon

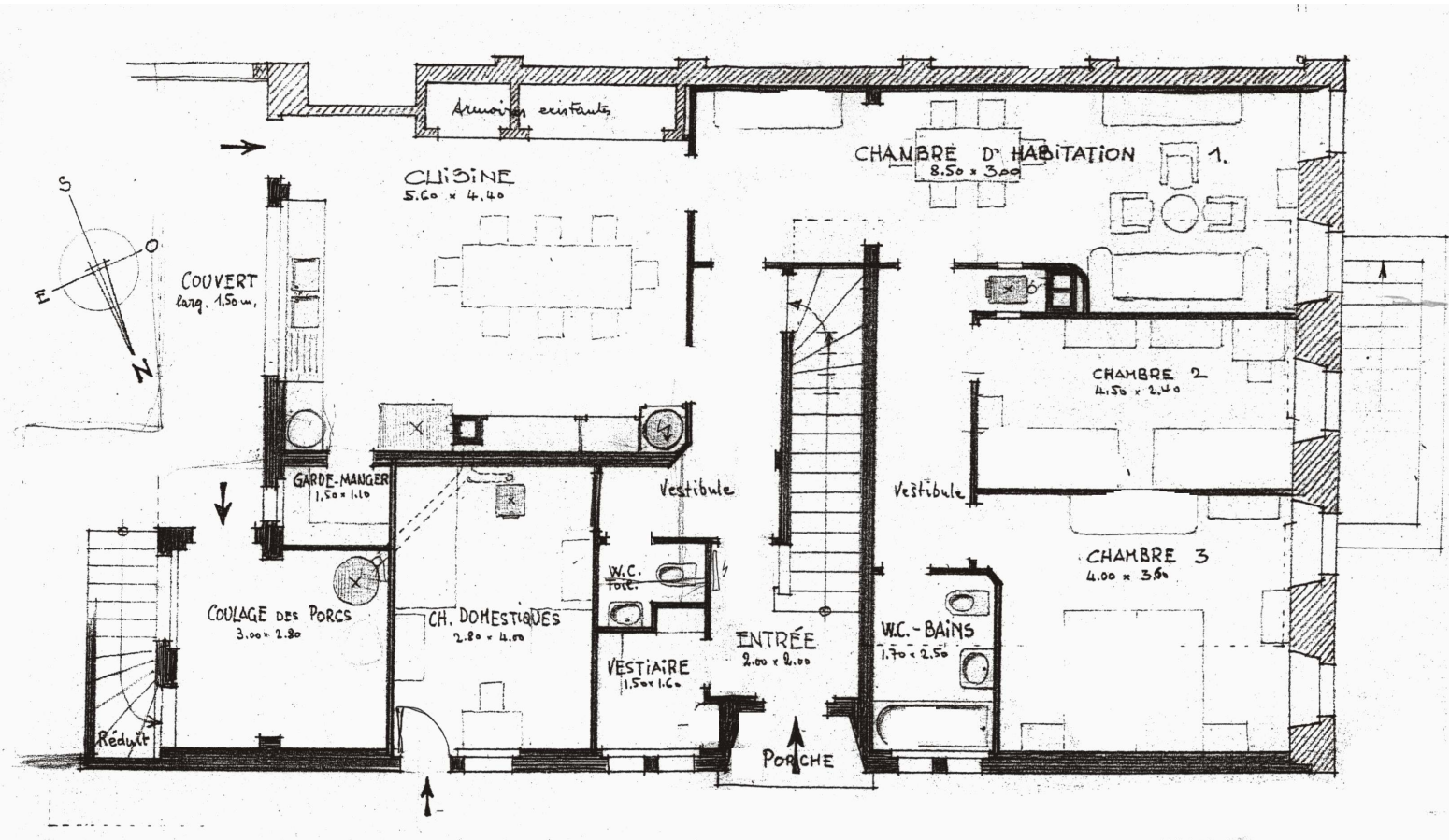


Grande ferme de 2 appartements de 5 p 1/2 chacun, habitables de suite  
Combles vides - 150 m<sup>2</sup> - possibilité de créer un appartement  
Grange-écurie à transformer - 1470 m<sup>3</sup>  
Terrain en zone village : 737 m<sup>2</sup>

Prix de vente : Fr. 1'180'000



# Plan du Rez



# Plan de l'étage

